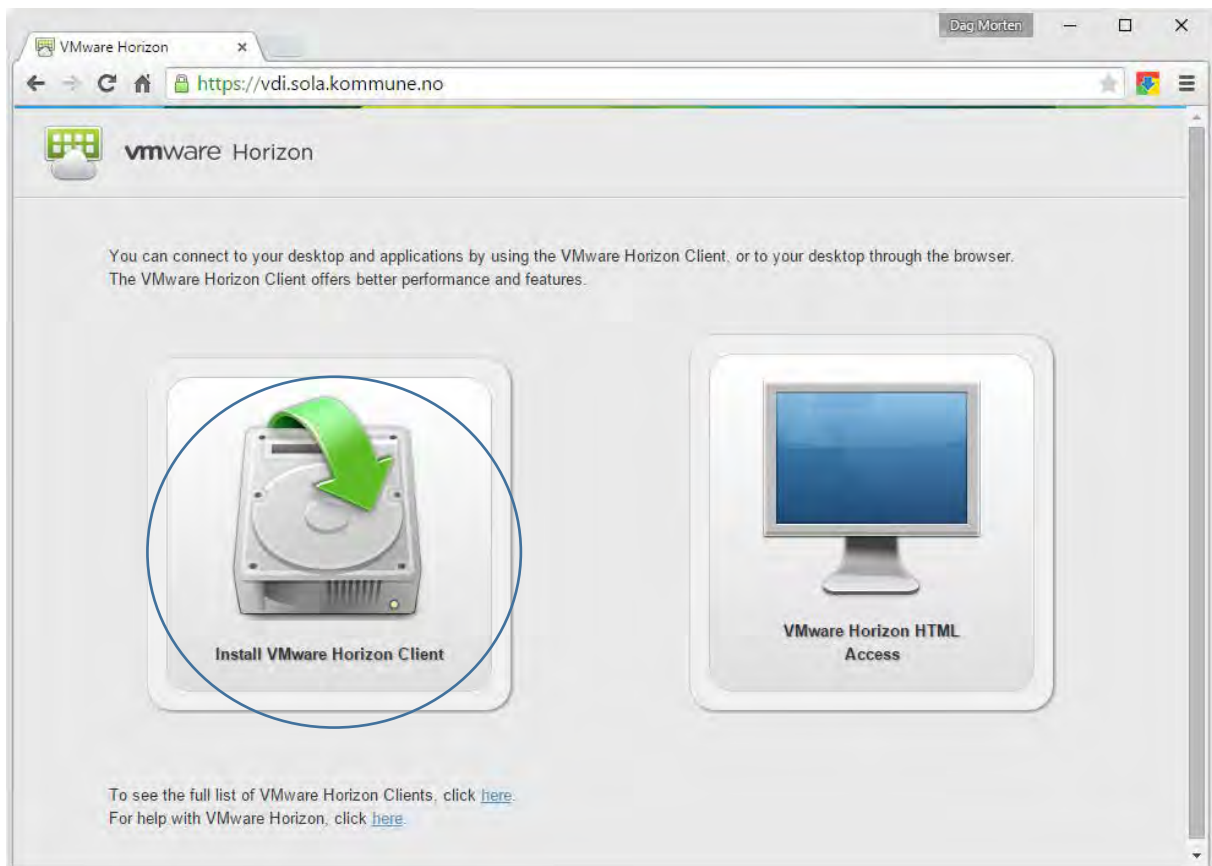




Gå til <https://vdi.sola.kommune.no>:



Her velger man Install VMware Horizon Client

Man kommer så til valget for 32-bit eller 64-bits klient:

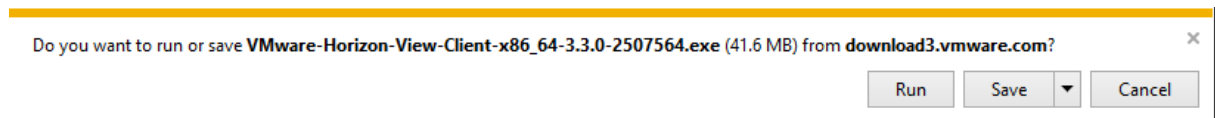
▼ VMware Horizon Client for Windows		
VMware Horizon Client for 32-bit Windows	2015-03-12	Go to Downloads
VMware Horizon Client for 64-bit Windows	2015-03-12	Go to Downloads

De aller fleste har maskiner med 64-bit Windows pr i dag. Velger man feil, får man en feilmelding under installasjon, og må velge den andre

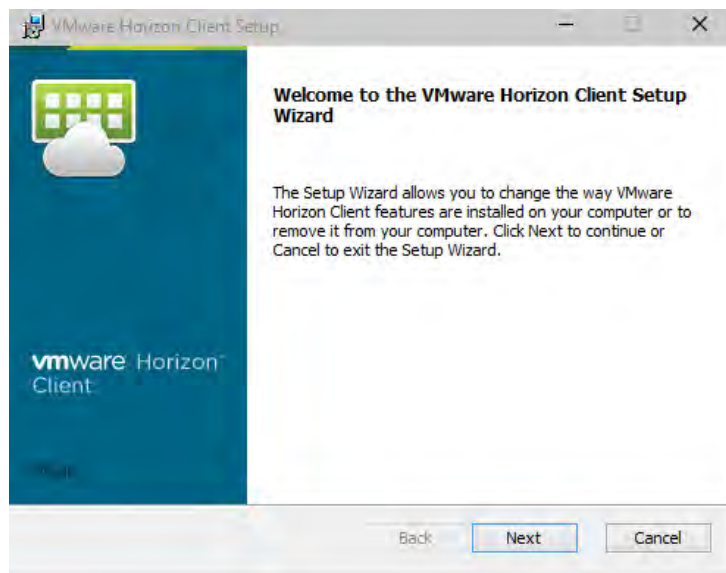
Etter at man har trykket på Go to Downloads på aktuell klient trykker man så på Download:



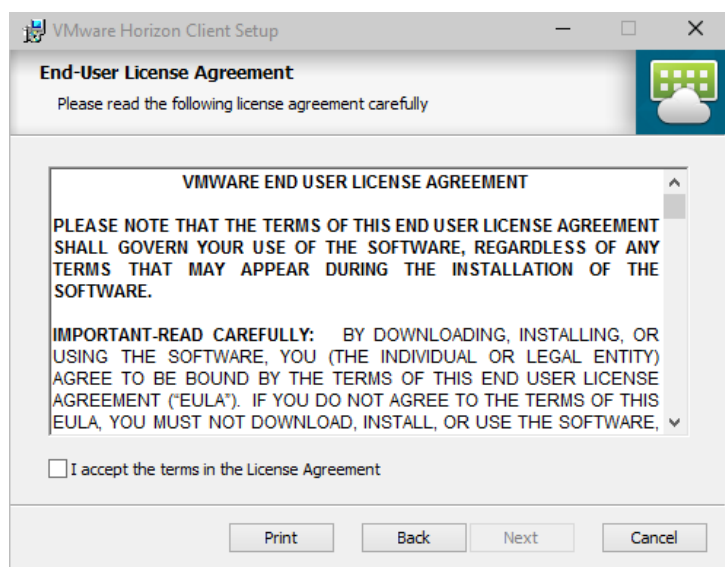
Får man en nedlastningsbekreftelse, velger man Run/Kjør på denne:



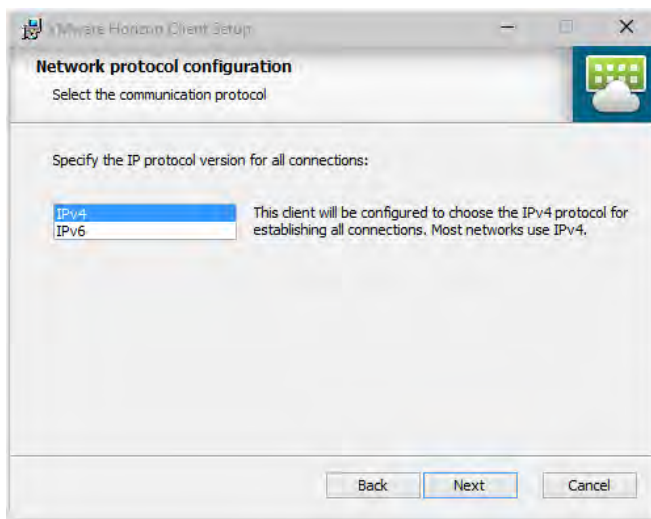
Trykk på Next:



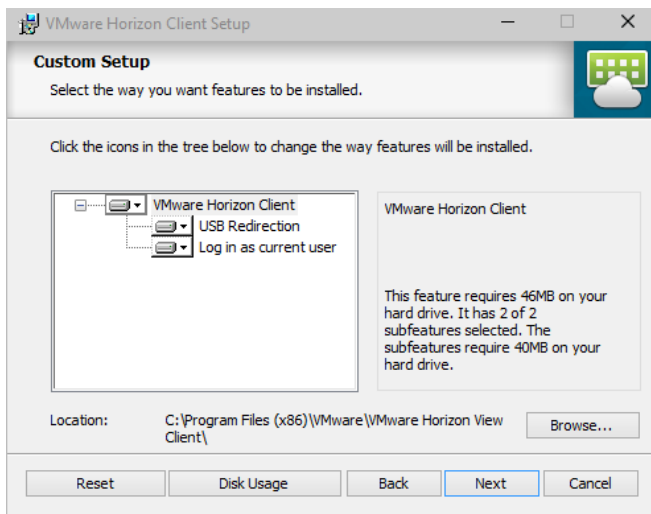
Sett kryss i «I accept the terms....» og velg Next



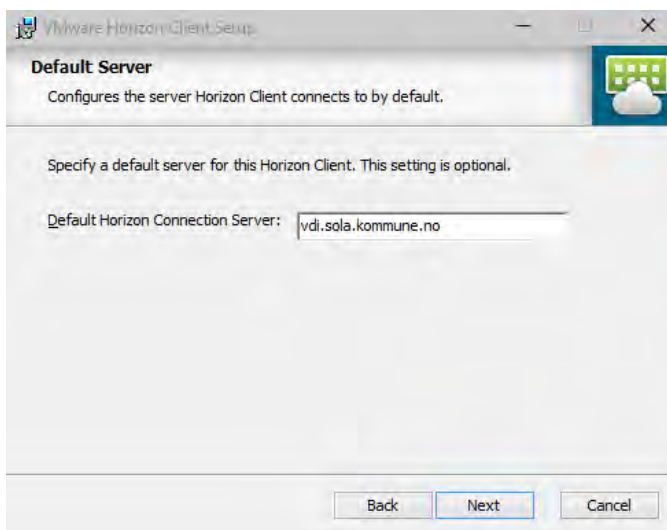
I denne sjekker vi at IPv4 er aktivert, og trykker Next:



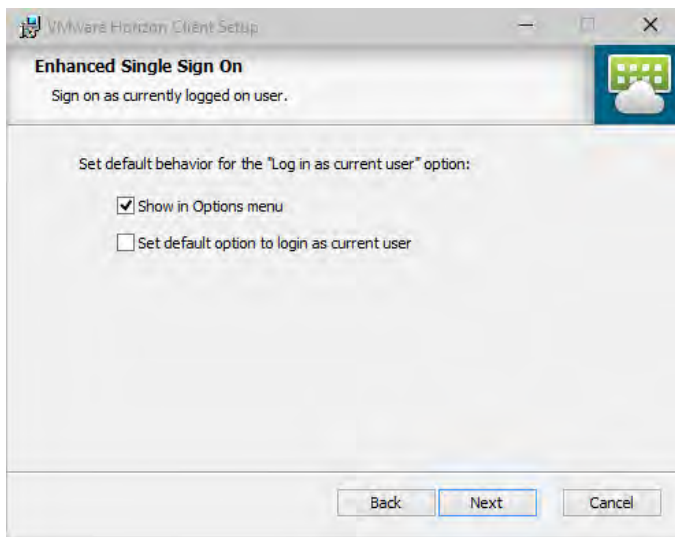
I neste vindu trykker vi også bare på Next:



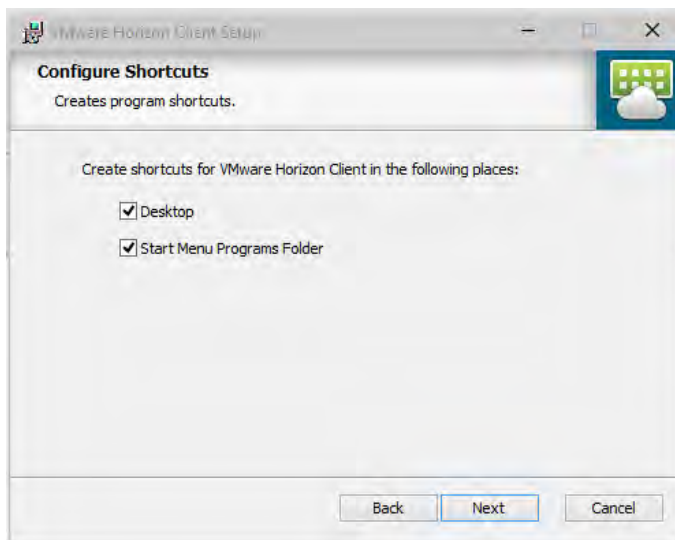
I vinduet som kommer nå må vi fylle inn: vdi.sola.kommune.no



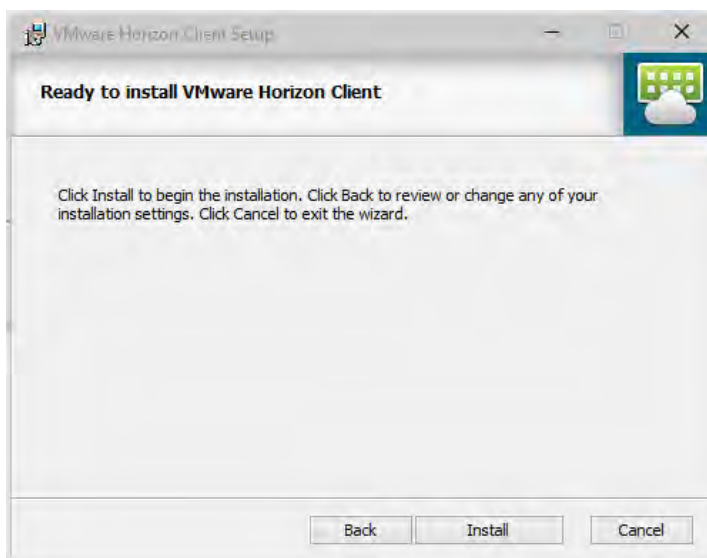
Trykker Next på denne:



Next:

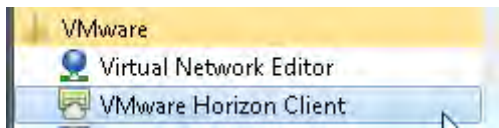


Så velger vi Install til slutt:

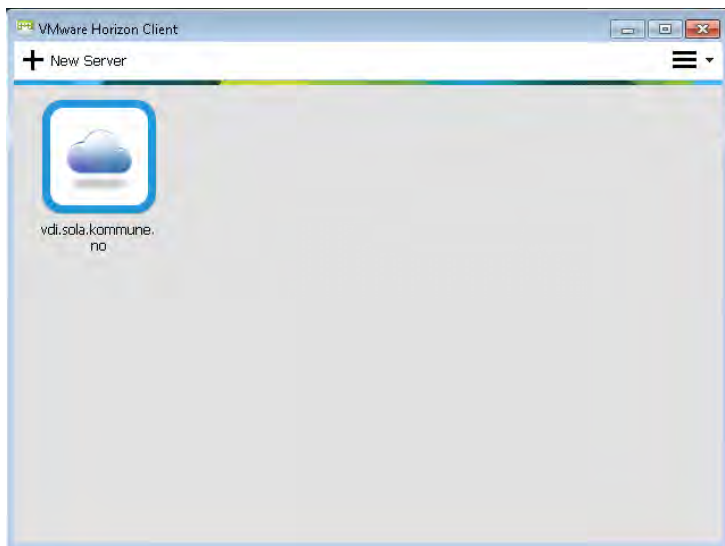


Etter programmet er installert bør man ta en omstart av maskinen.

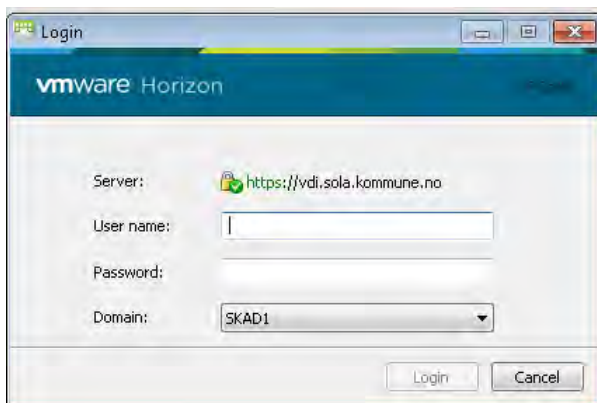
VMware Horizon Client er nå i finne i Start menyen:



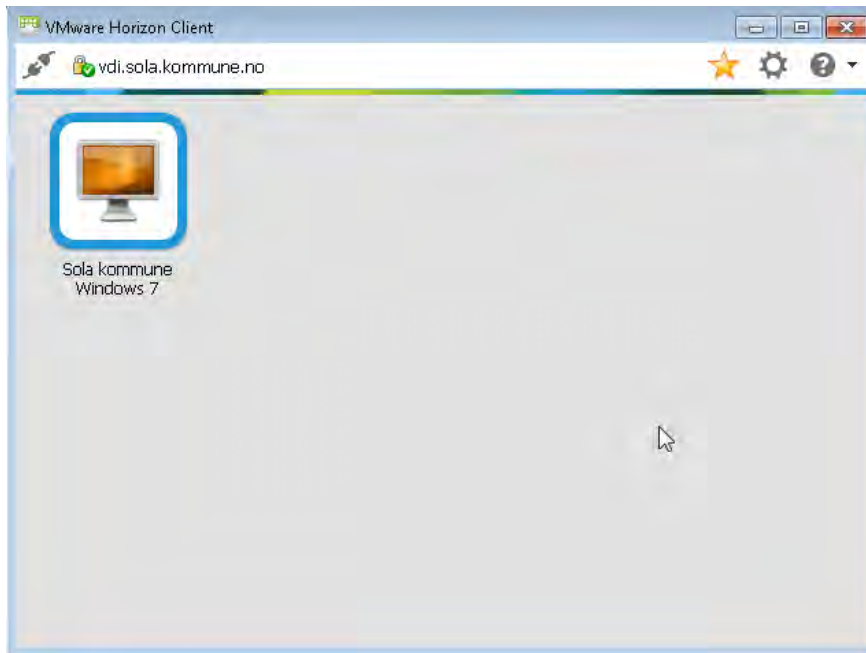
Når man starter klienten kommer man til dette bildet:



Her dobbeltklikker man på vdi.sola.kommune.no ikonet, og kommer da til brukernavn/passord:



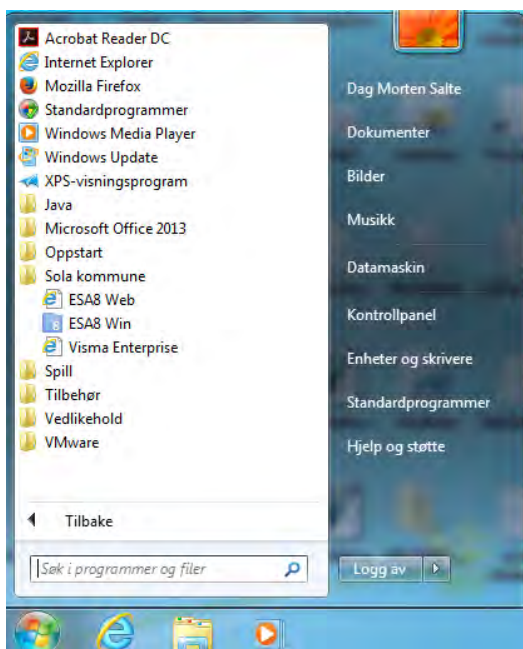
Her fyller man inn samme brukernavn og passord som man har på kommunens pcer og trykker Login. Kommer da til følgende bilde:



Her dobbeltklikker man på «Sola kommune Windows 7»

Man kommer nå inn på en Windows 7 PC. Første gangs pålogging kan ta 1 til 2 minutter, påfølgende pålogginger går mye fortere.

Denne løsningen mangler Programsenter slik som vi er vant med på vanlige kommune pcer, men har til gjengjeld en Sola kommune mappe på Start menyen:



Her vil vi legge inn program fortløpende ved behov.