

VISUELL PROFIL

Den visuelle profilen for Sola for Alle er utviklet for å speile verdiene i prosjektet, åpenhet, fellesskap og liv mellom folk. Uttrykket skal være inkluderende, varmt og gjenkjennelig, samtidig som det gir et moderne og optimistisk inntrykk.

Formene og fargene henter inspirasjon fra Solas natur, lys og kystlandskap. De enkle og organiske elementene gir et vennlig og energisk uttrykk som fungerer på tvers av målgrupper og flater.

The logo consists of the word "SOLA" in a large, white, rounded, sans-serif font, with the words "for Alle!" in a smaller, white, sans-serif font directly below it. The text is centered within a dark blue, organic, rounded shape that resembles a water droplet or a splash. The background of the entire slide is a light blue gradient.

SOLA
for Alle!

LOGO

Logoen symboliserer varme, åpenhet og fellesskap. Den runde formen og myke typografien gjenspeiler et inkluderende uttrykk, mens fargene henter inspirasjon fra både natur og hav.

Logoen finnes i to hovedvarianter, en med lys og en med mørk bakgrunn, slik at den fungerer godt på tvers av flater og kan tilpasses ulike behov.



FARGEPALETT

Fargepaletten bygger på kontrasten mellom varme og kjølige toner og er inspirert av Solas landskap og liv.

Den mørkeblå gir tyngde og gjenkjennelse, mens den gule basen åpner uttrykket og gjør det vennlig og tilgjengelig.



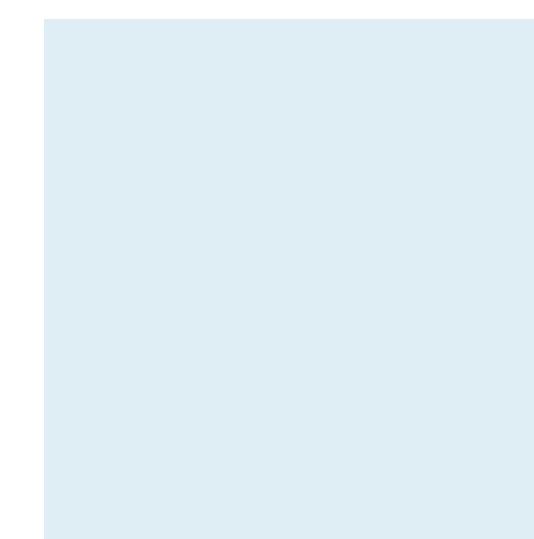
Hex #14147A
RGB 20, 20, 122
CMYK 100, 99, 16, 12



Hex #043D3B
RGB 4, 61, 59
CMYK 98, 51, 66, 51



Hex #99BBFF
RGB 153, 187, 255
CMYK 38, 19, 0, 0



Hex #DFEEF4
RGB 223, 238, 244
CMYK 13, 1, 2, 0



Hex #ED9914
RGB 237, 153, 20
CMYK 0, 49, 100, 0



Hex #FF4848
RGB 255, 72, 72
CMYK 0, 92, 71, 0



Hex #8E53EF
RGB 142, 83, 239
CMYK 59, 73, 0, 0



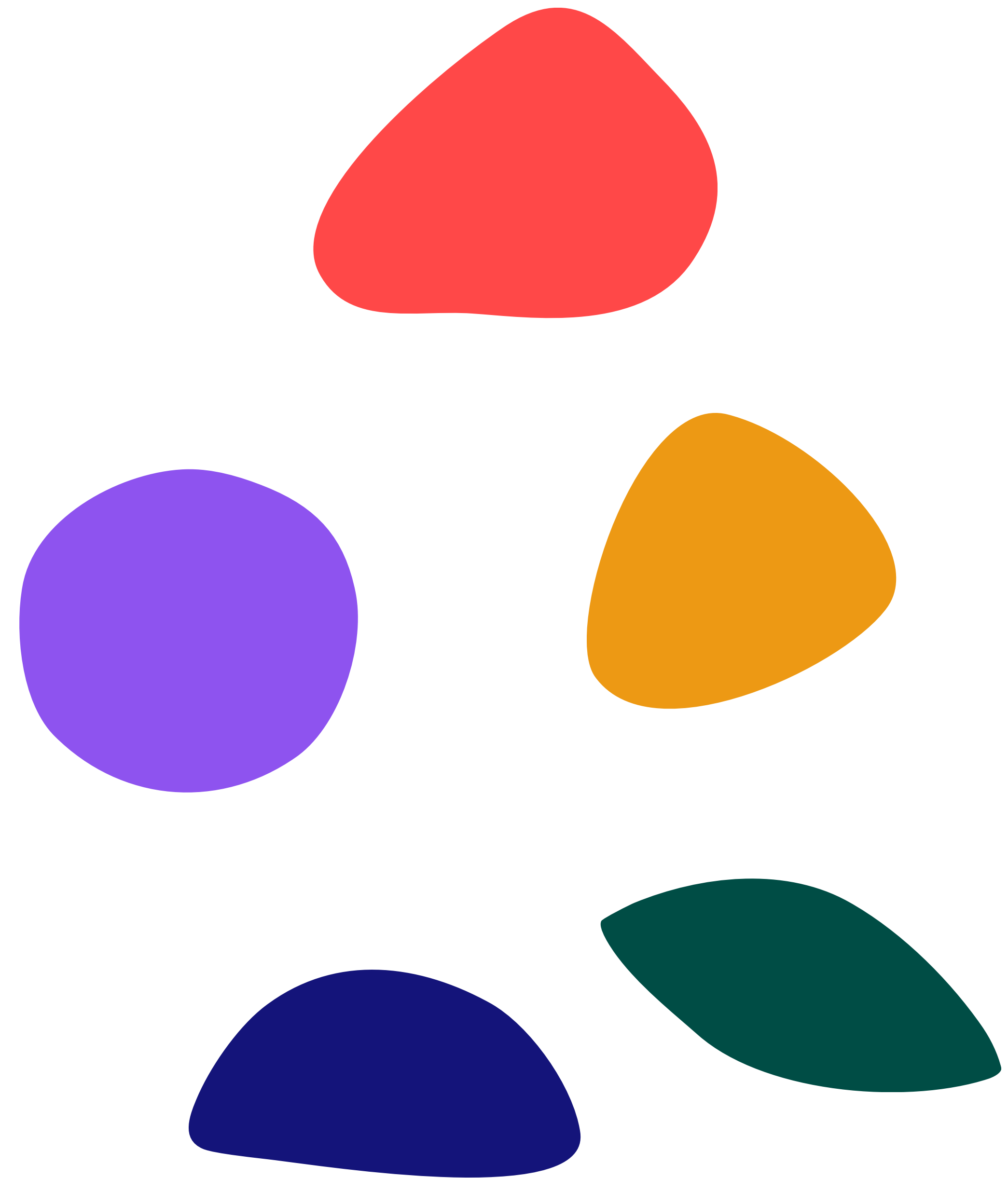
Hex #3E0489
RGB 62, 4, 137
CMYK 89, 100, 5, 4

ABSTRAKTE ELEMENTER

De abstrakte formene er lekne og fleksible og kan symbolisere både mennesker, natur og bevegelse.

Bruk dem for å skape rytme, energi og visuell sammenheng i kommunikasjonen.

Formene kan brukes enkeltvis, i mønstre eller som bakgrunns-elementer for å gi dybde og liv.

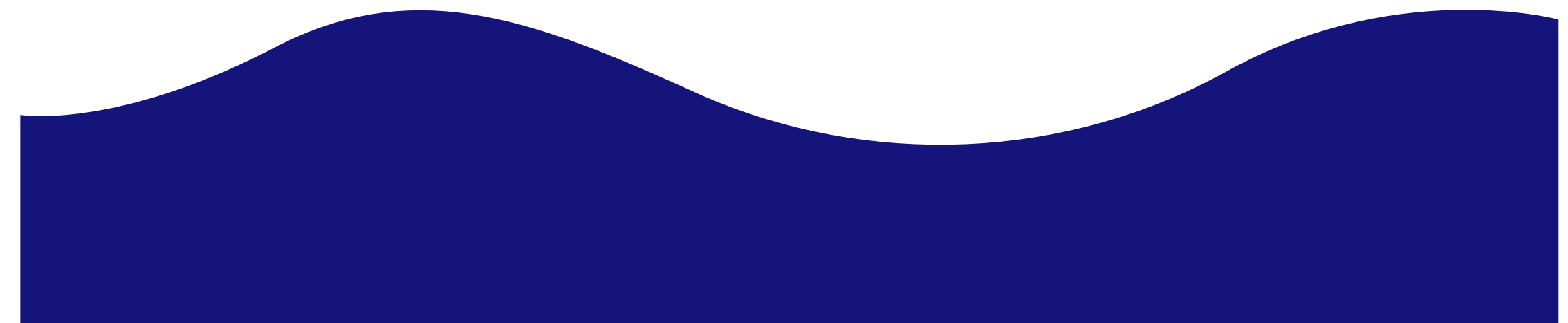


ELEMENTER FRA NATUREN

Bølger, åser og naturformer hentet fra Solas landskap - havet, jordbruket og det åpne kystlandskapet.

De naturinspirerte elementene gir lokal tilhørighet og et uttrykk som føles ekte og gjenkjennelig.

Disse kan brukes som bakgrunner eller sammen med de abstrakte formene.

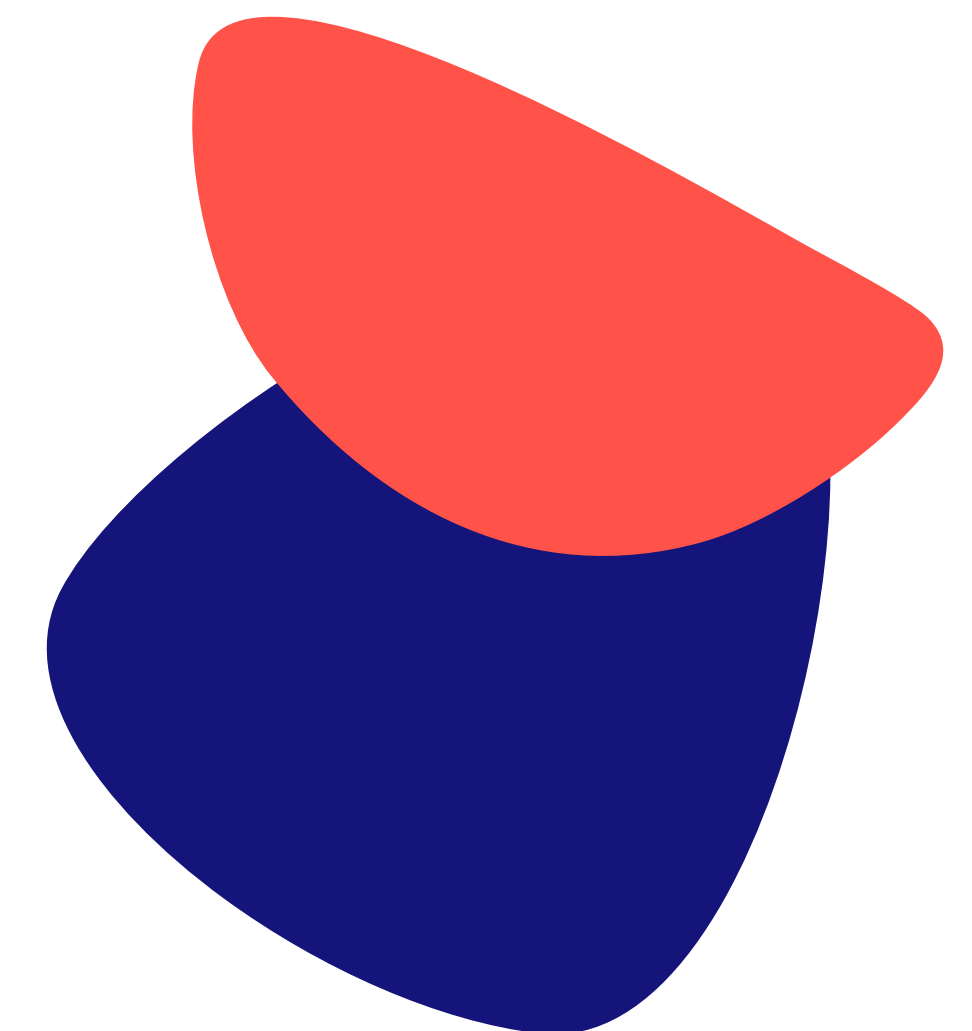
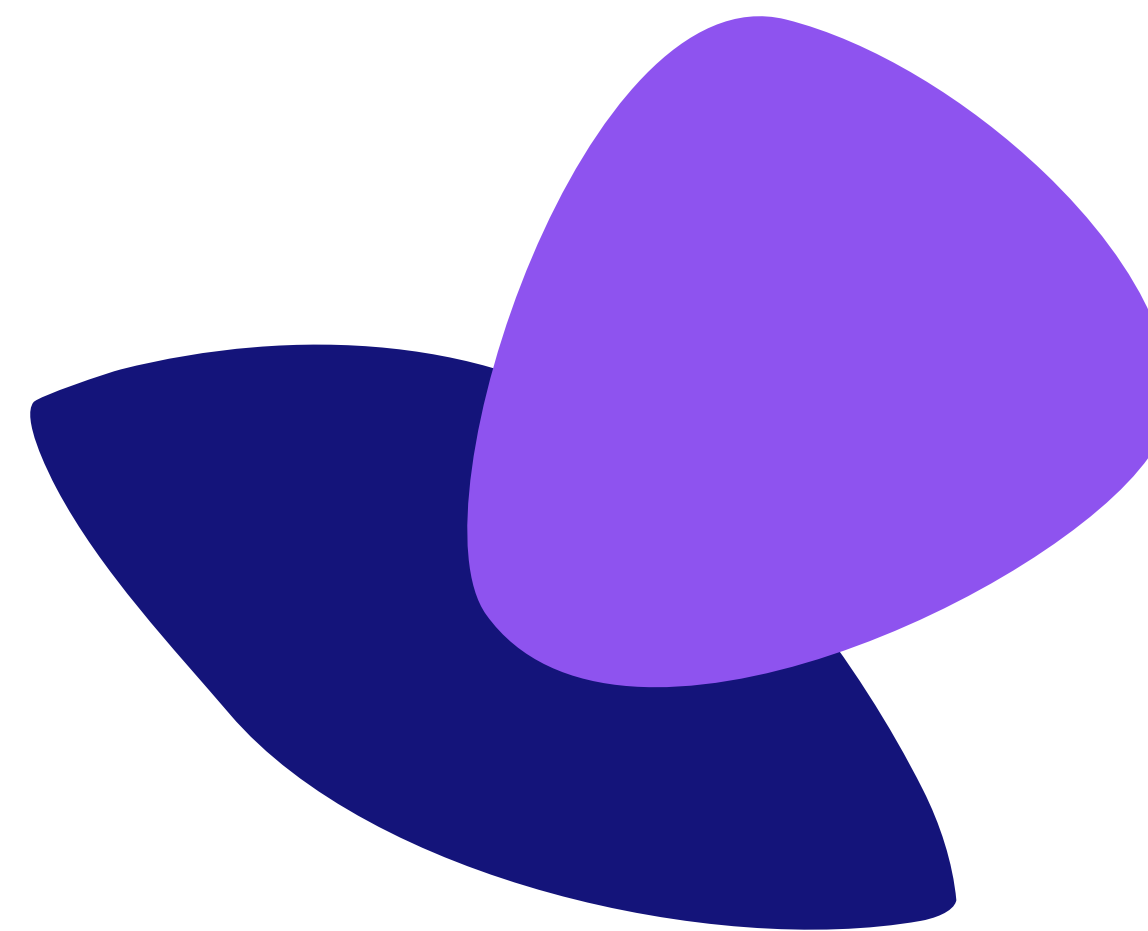



EKSEMPEL PÅ BRUK

Slik får du liv i uttrykket. Når formene og fargene settes sammen, oppstår en helhet som føles både moderne og menneskelig.


Variasjon i størrelse, overlapp og komposisjon gir et dynamisk uttrykk samtidig som de lyse bakgrunnene holder helheten lett og åpen.

Det viktigste er at kommunikasjonen oppleves inkluderende, varm og i bevegelse.





**HVA SKJER
I SOLA?**

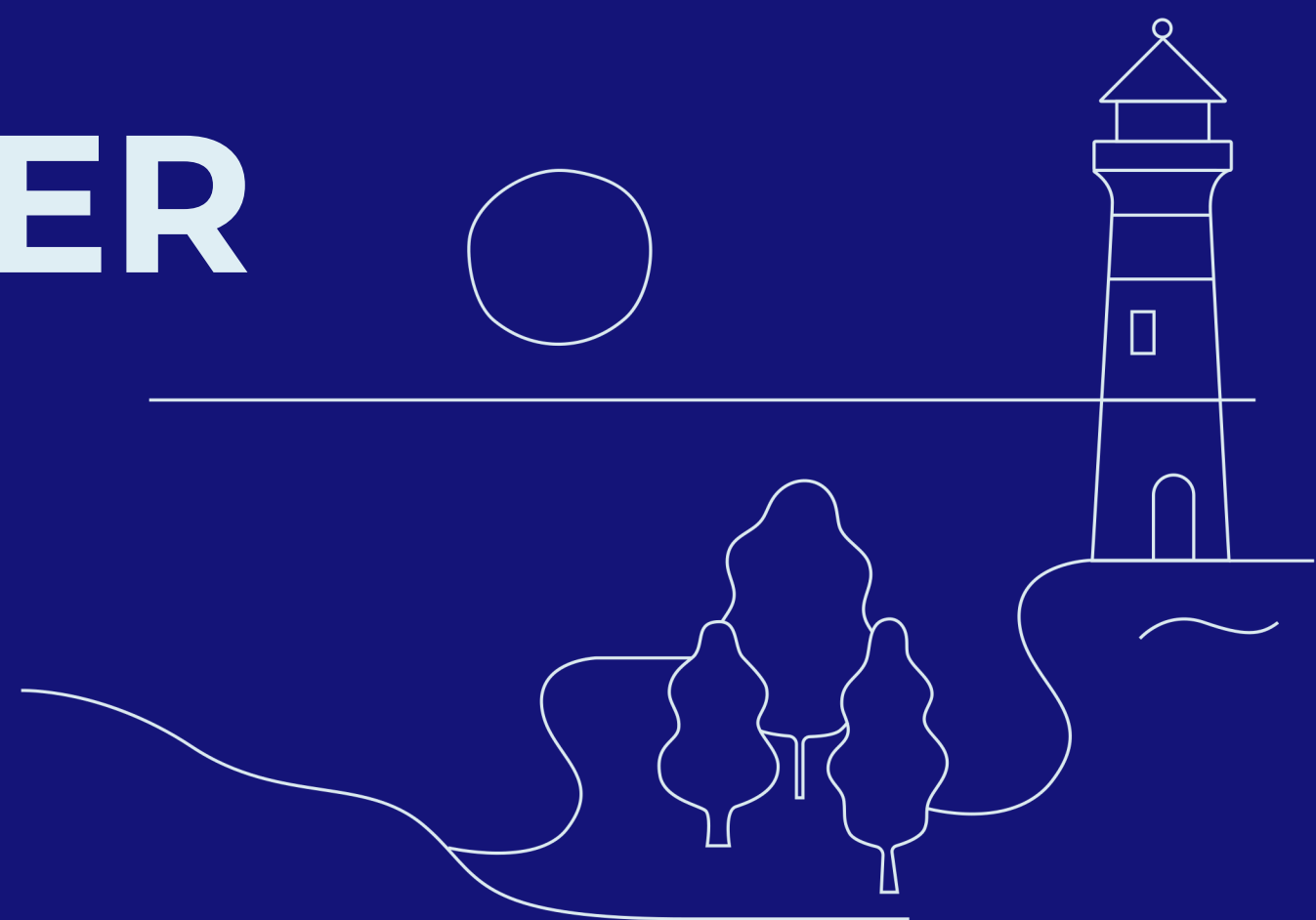


**HVA SKJER
I SOLA?**



**HVA SKJER
I SOLA?**

**HVA SKJER
I SOLA?**



**TUR OG
FRILUFTSLIV**



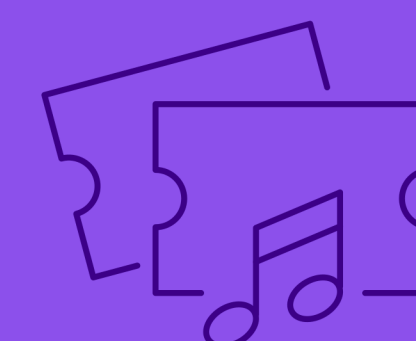
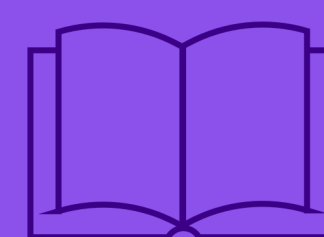
FRIVILLIGHET



**KULTUR OG
MUSIKK**



**IDRETT OG
AKTIVITET**



TEGNINGER

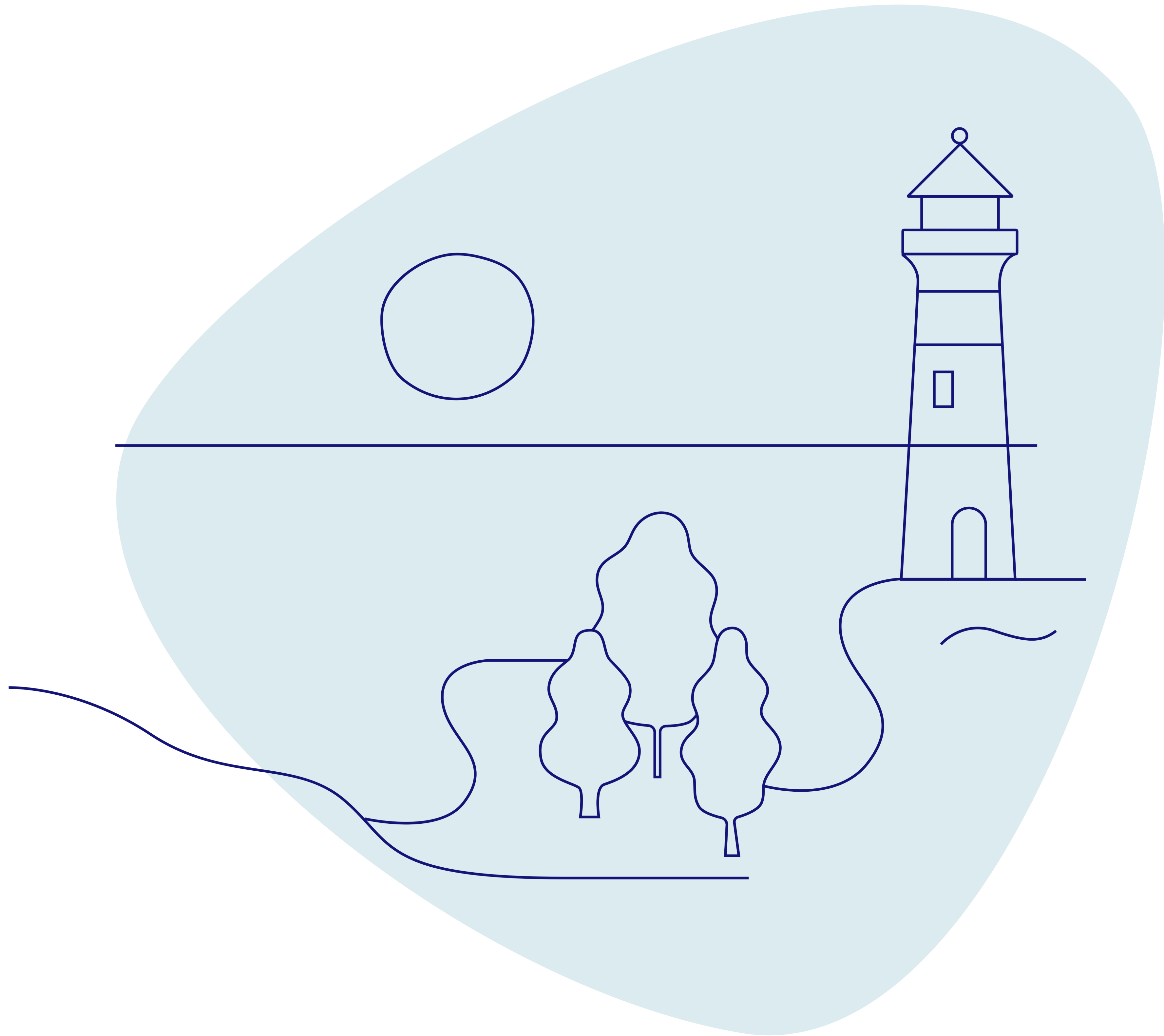
Illustrasjonene bygger videre på den visuelle stilen til Sola for Alle, rene linjer, åpne flater og et uttrykk som balanserer det lekne og det ryddige.

De er inspirert av Solas landskap som havet, fyret, åsene og lyset. Tegningene fungerer som symboler på fellesskap, natur og liv mellom folk.

Fargelagene tilfører varme og dybde uten å ta oppmerksomheten fra motivet.

Illustrasjonene kan brukes som stemningsskapere på tvers av flater, både alene og sammen med øvrige grafiske elementer.





IKONER

